

令和8年3月 CSボランティア「風の子 太陽の子 応援団」

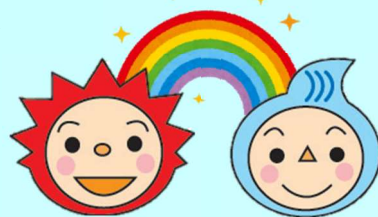
風・太応援団だより

No.3

～出来ることを・出来るときに・出来るところから 始めよう～



学校支援コーディネーター 中川有香・佐々木千枝子・松本薫



1年間 ありがとうございました



【 感謝する会 】

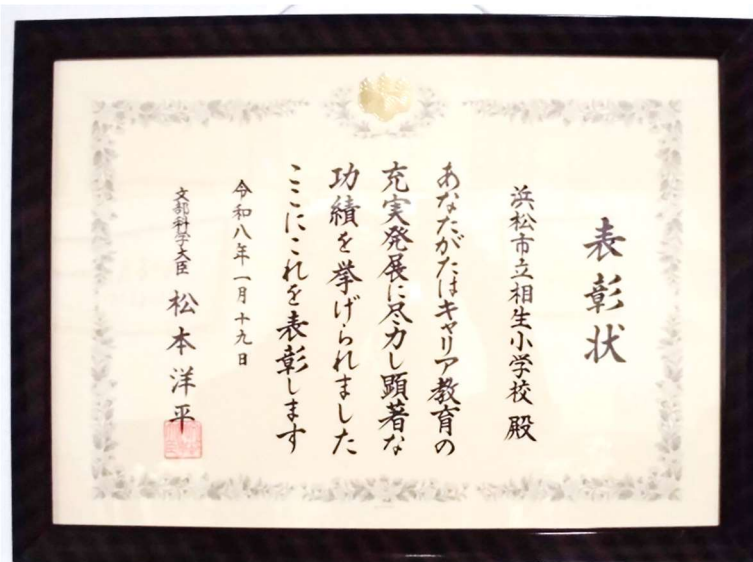
2月25日に、「感謝する会」を開催していただきました。

全校児童の温かな拍手で出迎えていただき、各学年・委員会の代表児童からお礼と感謝の言葉をいただきました。参加されたボランティアさんも一年を振り返り、児童との思い出、成長を感じる一時となったことでしょう。「まとめの会」では、多くのボランティアの皆さんから「今年も楽しく活動できて 充実した一年だった。」という感想をいただきました。



【風の子 太陽の子応援団 まとめの会】

令和8年1月19日、文部科学省にて「キャリア教育優良学校」として 相生小学校が表彰されました。これは、キャリア教育の充実発展に尽力し、顕著な功績が認められた学校として 称えられたものです。相生小学校は、特にコミュニティスクールの活動を評価されました。応援団の皆様の日々の活動に感謝申し上げます。今後も相生小学校の子供たちのために“出来ることを・出来るときに・出来るところから 始めよう”をモットーに無理なく お力添えをお願いいたします。



【 3学期の活動の様子 】

見守り・学習補助 ボランティア



〔6年生 校外学習〕



〔1年生 冬を楽しもう〕



〔 図画工作 補助 〕



〔 なかよし クッキーづくり 〕

6年生の校外学習では、コース別に分かれて行う活動の各ポイントに常駐していただき 移動の際の安全や 施設内の活動の見守りをさせていただきました。

1年生の生活科の学習では、児童自身で作ったオリジナル凧を揚げるサポートをしていただきました。絡まってしまった糸をほどいたり、凧あげのコツを教えてくださいました。

図画工作では、初めて使う道具を 安全に使えるよう見守っていただきました。4年生は「彫刻刀」、3年生は「のこぎり」「金づち」、2年生は「カッターナイフ」を使って作品を作りました。



通年ボランティア

朝の読み聞かせ、しおり作り、花壇の水やり、登下校の見守りボランティアさんは、1年間を通して活動をしてくださいました。交通安全ボランティアの方々は、雨の日も寒い朝も 毎日子供たちの登下校を見守り、声をかけてくださっています。



その他のボランティア

〔2年生 九九検定〕



〔なわとびタイム〕



今年度初めて行った活動として、2年生の「九九」の暗唱をチェックするボランティア、なわとびタイムに、ねじれた縄や絡まってしまった縄をほどいて、なわとびのサポートをしていただくボランティアをお願いしました。

九九検定のボランティアは、主に地域のボランティアさんをお願いをしました。検定に合格するために 何度も挑戦している児童をチェックしながら励ましてくださいました。

学校のホームページや学校だよりでも 様々な活動の様子を配信していますので、どうぞ御覧ください。また、現在までに実施した活動は、職員室前に掲示しています。学校にお越しの際には 是非御覧ください。

来年度のボランティアグループが変わります！

令和7年度は、【家庭科】や【図工】のように、内容ごとのグループで登録していただいていたが、令和8年度は 学年で選べる学習グループを設定し、以下のグループで登録していただくことになりました。

《登録することができるグループ①～⑩》

【①学習（全学年）】【②学習 1年】【③学習 2年】【④学習 3年】【⑤学習 4年】
【⑥学習 5年】【⑦学習 6年】【⑧学習 なかよし】 【⑨行事・あいスポ】
【⑩見守り】【⑪園芸】【⑫図書（読み聞かせ）】【⑬図書（環境整備）】【⑭交通安全】

◎「学習」に含まれる内容

生活、総合、家庭科、図工、習字、そろばん、クラブ活動 など

◎「あいスポーツ」に含まれる内容

ハロスポ、なわとびタイム、運動会の片付け補助、持久走記録会の補助 など

◎「見守り」に含まれる内容

1年生下校指導、1年生給食見守り、1年生プール、学区探検、校外学習 など

※学区探検、校外学習は【学習】に送る場合もあります。

例) ②と④と⑨に登録していただいた場合は、1年生と3年生に関わる学習関係のボランティアと、あいスポーツに関するボランティアのメールが届きます。

来年度の活動・登録については、4月以降「さくら連絡網」にてアンケートを送らせていただきます。そちらでご登録ください。

【御案内】

風の子・太陽の子応援団では、**ビブス・たすき以外にも、名札**を着用して活動しています。ビブスは学校より貸出をいたします。たすきは浜松市HPより申請して頂くと、御自宅に郵送されます！

お子様の送迎時・御近所へのお散歩の時など、ちょっとした時に御活用ください。

<https://www.city.hamamatsu.shizuoka.jp/documents/87347/tourokuyousi.pdf>



相生小コミュニティ・スクールとしては、相生小学校・相生校区ならではの『学びの素材』を活かし、学校だけではなく、**家庭・地域との連携・協働**し、**子供を育てる教育の核**にしていきたいと思っています。

★現在、保護者・地域の方など **100名以上**の方が活躍中です★

あなたも是非、私たちと一緒に「風の子・太陽の子応援団」始めてみませんか？
お問合せ・御不明点などは 学校支援 CD 中川・松本、または CS 担当の前田先生まで。



温かく
かかわる力



自分を
高める力



あきらめずに
挑戦する力



夢をもち
つなげる力



浜松市立相生小学校

キャリア教育を
推進しています。